

## Angiologie / Hämostaseologie

- Arterielle Verschlusskrankheit
- Aneurysma-Erkrankungen
- Gefäßentzündungen
- Thrombosen
- M. Raynaud
- Krampfadern
- Besenreiser
- Lipödem, Lymphödem, venöses Ödem
- Gerinnungsneigung (Thrombophilie)
- Blutungsneigung (Hämophilie)
- Abortneigung u.v.m.

## Endokrinologie / Osteologie

- Osteoporose
- Haarausfall
- Hirsutismus
- Insulinresistenz
- PCO-Syndrom
- Hypophyse
- Nebennieren
- Hypogonadismus
- Transsexualität u.v.m.

## Humangenetik

- Thrombophilie / Hämophilie
- Onkogenetik
- Endokrine Tumore
- Stoffwechselerkrankungen
- Unerfüllter Kinderwunsch u.v.m.

## Nuklearmedizin

- Schilddrüse
- Nebenschilddrüsen
- Herz
- Skelett
- Gehirn (Parkinson)
- Lunge
- Nieren
- Nebennieren
- Knochenmark u.v.m.

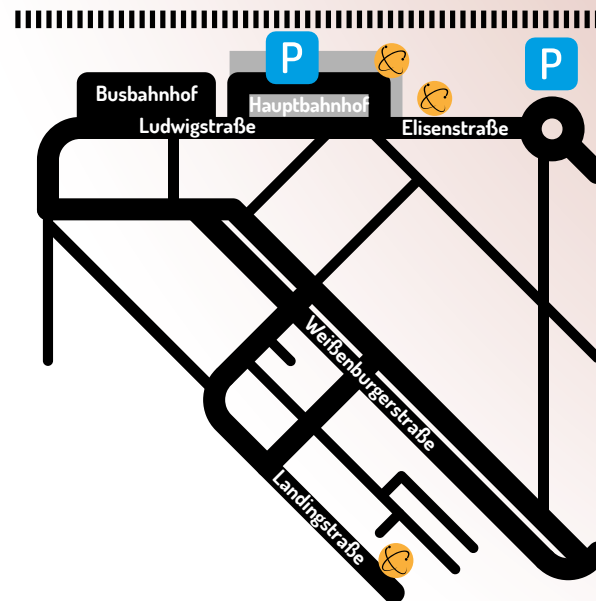
## Rheumatologie

- Rheumatoide Arthritis
- Spondylarthritis
- Psoriasisarthritis
- Lupus erythematoses
- Systemische Sklerose
- Dermato- und Polymyositis
- Polymyalgia rheumatica
- M. Wegener u.v.m.

## MVZ Aschaffenburg PD Dr. Rau & Kollegen

Ludwigstr. 2-4 + Elisenstr. 32 + Landingstr. 2  
63739 Aschaffenburg  
Fon 06021-447798-0  
Fax 06021-447798-44  
mail@mvzab.de

## Online Termine & Befundabruf



Mit Bahn oder Pkw nur 30 min. von Frankfurt



# MYOKARDSZINTIGRAPHIE



MVZ Aschaffenburg

Angiologie · Endokrinologie · Hämostaseologie  
Humangenetik · Nuklearmedizin · Rheumatologie  
Osteologisches Schwerpunktzentrum DVO

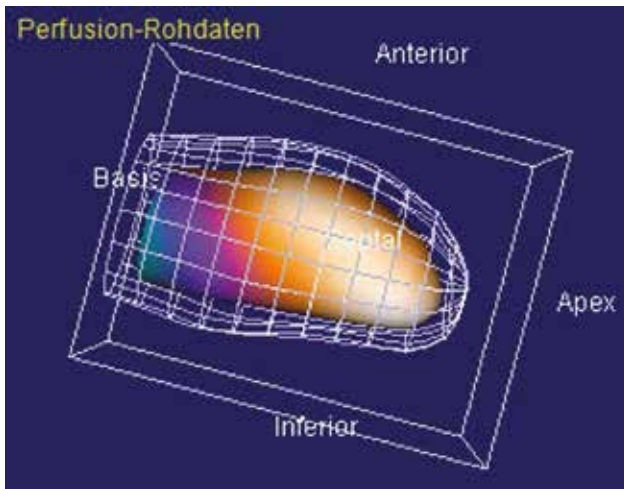
PD Dr. Rau und Kollegen  
www.mvzab.de

## Myokardszintigraphie

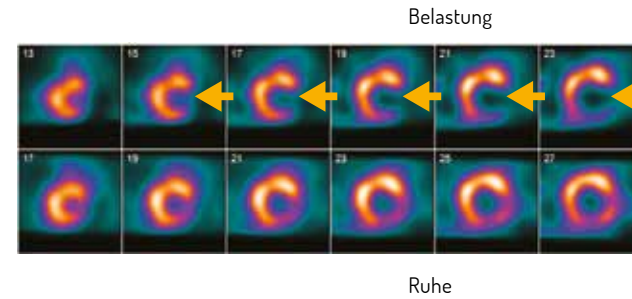
Zur Diagnostik von Durchblutungsstörungen am Herzen.

Nach körperlicher und/oder medikamentöser Belastung Darstellung der Herzdurchblutung mit Ermittlung von Ejektionsfraktion (EF) und Enddiastolischem Volumen (EDV) sowie Ausmaß einer evtl. Durchblutungsstörung.

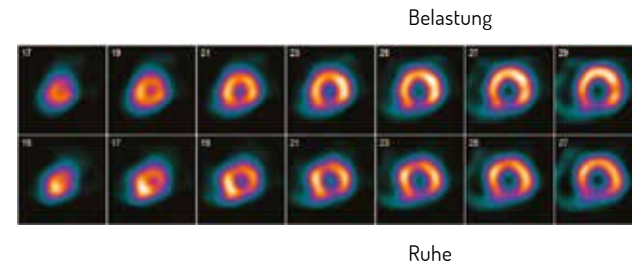
Untersuchungsdauer:  
ca. 2-3 Stunden.



Beispiel Durchblutungsstörung in der Seitenwand infolge einer Verengung des R. circumflexus (SDS 14, entsprechend 23% Ischämielast):



Nach Bypass-Operation:



Bei mittlerer Vortestwahrscheinlichkeit (15-85%) kann mit Hilfe der Myokardszintigraphie mit hoher Empfindlichkeit und Genauigkeit eine hämodynamisch und prognostisch relevante koronare Herzkrankheit (KHK) nachgewiesen oder ausgeschlossen werden.



Bitte beachten Sie:

- Bleiben Sie am Untersuchungstag nüchtern.
- Kein Kaffee, Tee oder Cola am Untersuchungstag. Mineralwasser dürfen Sie trinken.
- Evtl. Betablocker pausieren Sie bitte nach Rücksprache mit Ihrem Arzt.

Bitte bringen Sie mit:

- Festes Schuhwerk
- Vorbefunde
- Belastungs-EKG-Protokoll (Watt/erreichte Herzfrequenz)
- Medikamentenplan

Im Leistungskatalog der gesetzlichen und privaten Krankenversicherungen.